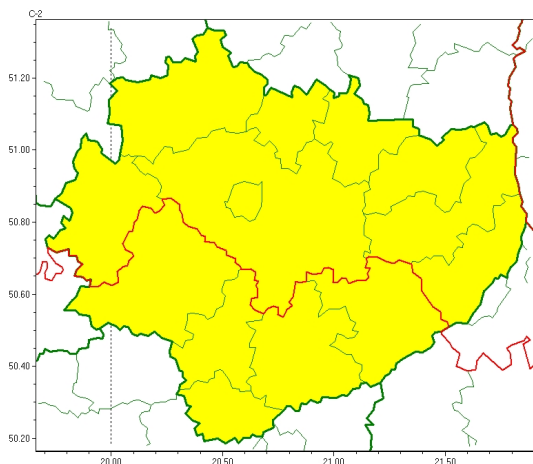


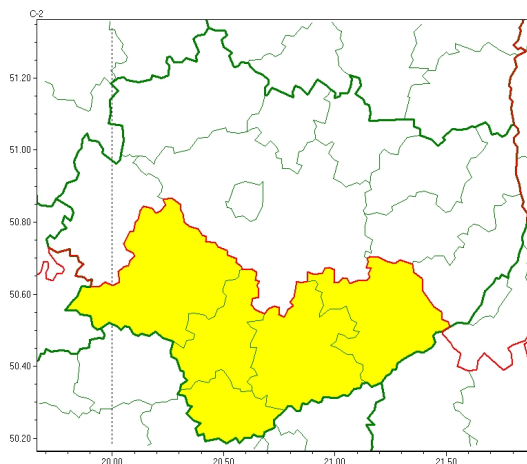


Zasięg ostrzeżeń w województwie

Burze z gradem
2023-07-12 13:59



Silny deszcz z burzami
2023-07-12 13:59



WOJEWÓDZTWO WI TOKRZYSKIE OSTRZEŻENIA METEOROLOGICZNE ZBIORCZO NR 110 WYKAZ OBOWIĄZUJĄCYCH OSTRZEŻEŃ o godz. 13:59 dnia 12.07.2023

Zjawisko/Stopień zagrożenia	Silny deszcz z burzami/1
Obszar (w nawiasie numer ostrzeżenia dla powiatu)	powiaty: buski(67), j. drzejowski(59), kazimierski(61), pińczowski(61), staszowski(64)
Ważność	od godz. 05:00 dnia 13.07.2023 do godz. 21:00 dnia 13.07.2023
Prawdopodobieństwo	85%
Przebieg	Prognozowane są opady deszczu o natężeniu umiarkowanym, okresami silnym. Wysoko opadu miejscami od 30 mm do 45 mm. Opadom towarzyszyć będą burze z porywami wiatru do 70 km/h. Możliwy grad.
SMS	IMGW-PIB OSTRZEŻEGA: DESZCZ i BURZE/1 w województwie świętokrzyskim (5 powiatów) od 05:00/13.07 do 21:00/13.07.2023 45 mm; porywy 70 km/h. Dotyczy powiatów: buski, j. drzejowski, kazimierski, pińczowski i staszowski.
RSO	Woj. w. świętokrzyskie (5 powiatów), IMGW-PIB wydał ostrzeżenie pierwszego stopnia o intensywnych opadach deszczu z burzami
Uwagi	Brak.
Zjawisko/Stopień zagrożenia	Burze z gradem/1
Obszar (w nawiasie numer ostrzeżenia dla powiatu)	powiaty: buski(66), j. drzejowski(58), kazimierski(60), Kielce(62), kielecki(62), konecki(49), opatowski(57), ostrowiecki(56), pińczowski(60), sandomierski(61), skarżyski(53), starachowicki(53), staszowski(63), włoszczowski(54)
Ważność	od godz. 11:00 dnia 12.07.2023 do godz. 22:00 dnia 12.07.2023
Prawdopodobieństwo	80%



Przebieg	Prognozowane s burze, którym miejscami b d towarzyszy silne opady deszczu od 20 mm do 30 mm oraz porywy wiatru do 80 km/h. Miejscami grad.
SMS	IMGW-PIB OSTRZEGA: BURZE Z GRADEM/1 wi tokrzyskie (wszystkie powiaty) od 11:00/12.07 do 22:00/12.07.2023 deszcz 30 mm, grad, porywy 80 km/h. Dotyczy powiatów: wszystkie powiaty.
RSO	Woj. wi tokrzyskie (wszystkie powiaty), IMGW-PIB wydał ostrze enie pierwszego stopnia o burzach z gradem
Uwagi	Brak.

Opracowanie niniejsze i jego format, jako przedmiot prawa autorskiego podlega ochronie prawnej, zgodnie z przepisami ustawy z dnia 4 lutego 1994r o prawie autorskim i prawach pokrewnych (dz. U. z 2006 r. Nr 90, poz. 631 z pó n. zm.).
Wszelkie dalsze udost pnianie, rozpowszechnianie (przedruk, kopiowanie, wiadomo sms) jest dozwolone wył cznie w formie dosłownej z bezwzgl dnym wskazaniem ródła informacji tj. IMGW-PIB.